

HKS 9-2

Leistung:

Schneidet Kabel bis Ø 350 mm
Öffnung zwischen Messern Ø 400 mm
F = 675 kN

Ausstattung:

Aufhängung mittels Ringschraube
separater Ständer als Option erhältlich
doppeltwirkender Zylinder

Gewicht:

ca. 532 kg

Anschluss:

Hochdruckschlauch mit elektrischem
Steuerkabel, Nennbelastung 550 bar

Hydraulik:

Elektrisch-hydraulische Kompaktumpfen
in verschiedenen Ausführungen
Kürzere Schnittzeiten durch Anschluss
mehrerer Pumpen möglich

Performance:

Cuts cable up to Ø 350 mm
Aperture between knives Ø 400 mm
F = 675 kN

Equipment:

Suspension via ring bolt
optional separate frame
double-acting cylinder

Weight:

ca. 532 kg

Junction:

High-pressure hose with electric
control cable, nominal power 550 bar

Hydraulic:

Electric-hydraulic pump units
available in different versions
Faster cutting times through
alignment of multiple pump units possible

Kabel / Cable
max. Ø 350 mm

ab/from 11,6 l/min
550 bar

ca. 532 kg

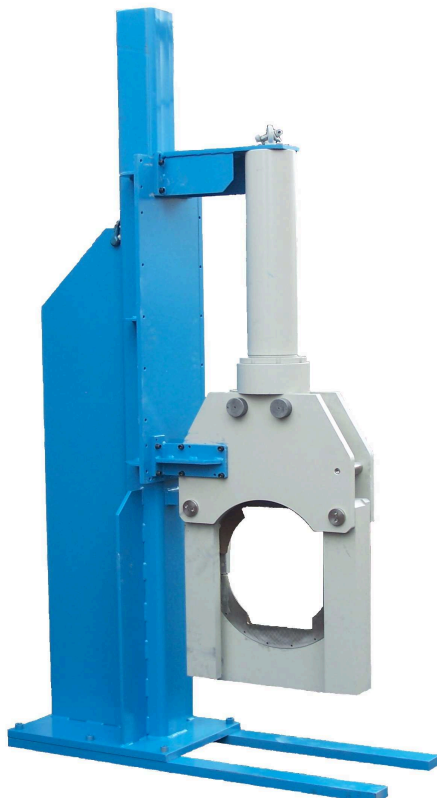


Abb. ähnlich / similar to photo

Hydraulische Pumpen

RKP 11,6
Modell 11655, mit 7,5 kW
Förderleistung: 11,6 l/min.
bei 550 bar
Schnittzeit : 22,2 s

RKP 23,0
Modell 23055 mit 18,5 kW
Förderleistung: 23,0 l/min.
bei 550 bar
Schnittzeit : 11,2 s

RKP 34,5
Modell 34555 mit 22 kW
Förderleistung: 34,5 l/min.
bei 550 bar
Schnittzeit : 7,5 s

Hydraulic pump units

RKP 11.6
Model 11655, with 7.5 kW
Capacity: 11.6 l/min.
at 550 bar
Cutting time : 22.2 s

RKP 23.0
Model 23055 with 18.5 kW
Capacity: 23.0 l/min.
at 550 bar
Cutting time : 11.2 s

RKP 34.5
Modell 34555 with 22 kW
Capacity: 34.5 l/min.
at 550 bar
Cutting time : 7.5 s